

Scheda di lettura e scrittura per Smart Card



Vantaggi vs schede a banda magnetica:

- | | |
|----------------------------------------------------------------------|------------------------------------------------------------------------------------------|
| <ul style="list-style-type: none">• Maggiore capacità | <ul style="list-style-type: none">• Dispositivo di R/W molto più economico |
| <ul style="list-style-type: none">• Maggiore sicurezza | <ul style="list-style-type: none">• Nessun problema di smagnetizzazione |

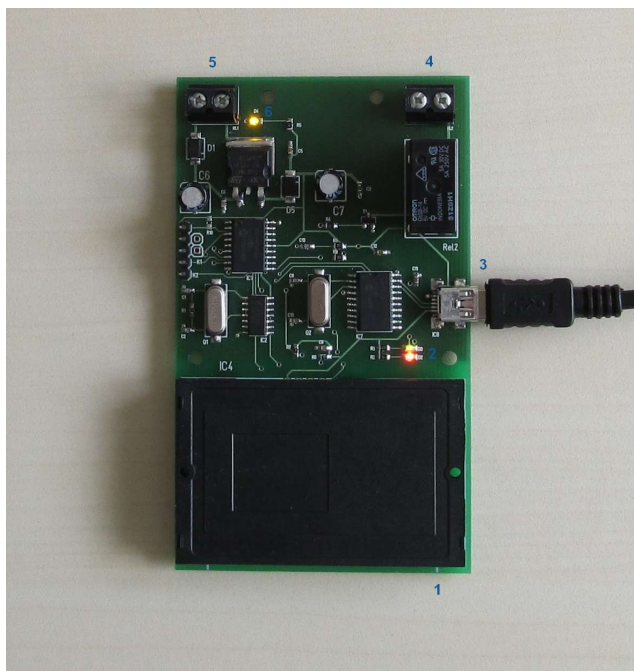
Applicazioni:

- Controllo accessi >>> Domotica/Sistemi di accesso e gestione con chiave elettronica e alto grado di sicurezza (gestione settore alberghiero, ...).

SmcRW



::



Collegamenti con la scheda:

- 1:: Slot per smart card
- 2:: Led indicazione stato uscita a relè (verde/on, rosso/off)
- 3:: Collegamento/alimentazione USB (mini type B) per PC
- 4:: Connettore uscita relè (5A÷30VDC/5A÷250VAC)
- 5:: Alimentazione esterna (9÷12VDC)
- 6:: Power led

Altre caratteristiche:

Standard contatti chip: ISO7816

Tempo mantenimento dati in eeprom: ≥ 10 anni

Cicli di scrittura su chip: ≥ 10000

Dimensioni (L x W x H): 10,3 cm x 6,4 cm x 1,9 cm

Peso: 50 g