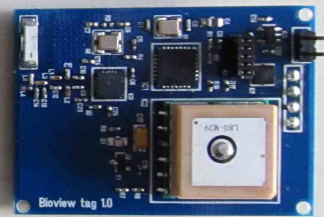
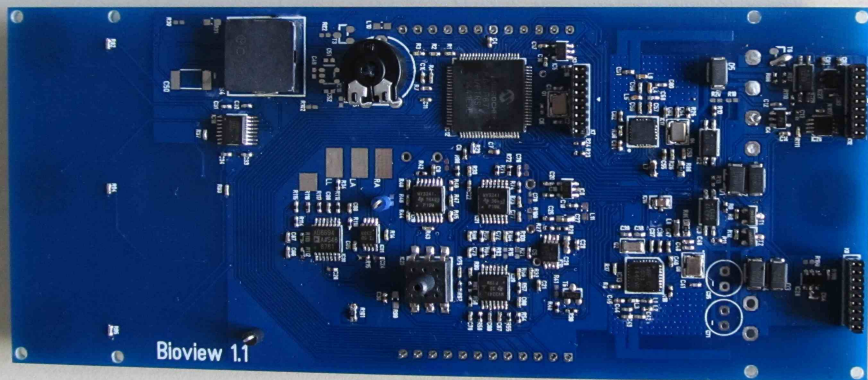


Bioview: Dispositivo di telemetria dei principali parametri fisiologici



## Bioview

### Cosa fa Bioview

Misura i principali parametri fisiologici del paziente: pressione sanguigna (Diastolica, Sistolica), frequenza cardiaca (Pulsazioni / minuto), elettrocardiogramma (ECG), Ossigenazione del sangue (SPO2 %)

Bioview può comunicare con dispositivi Android e può essere implementato per comunicare con dispositivi Apple

Può inviare dati da remoto attraverso modulo GSM

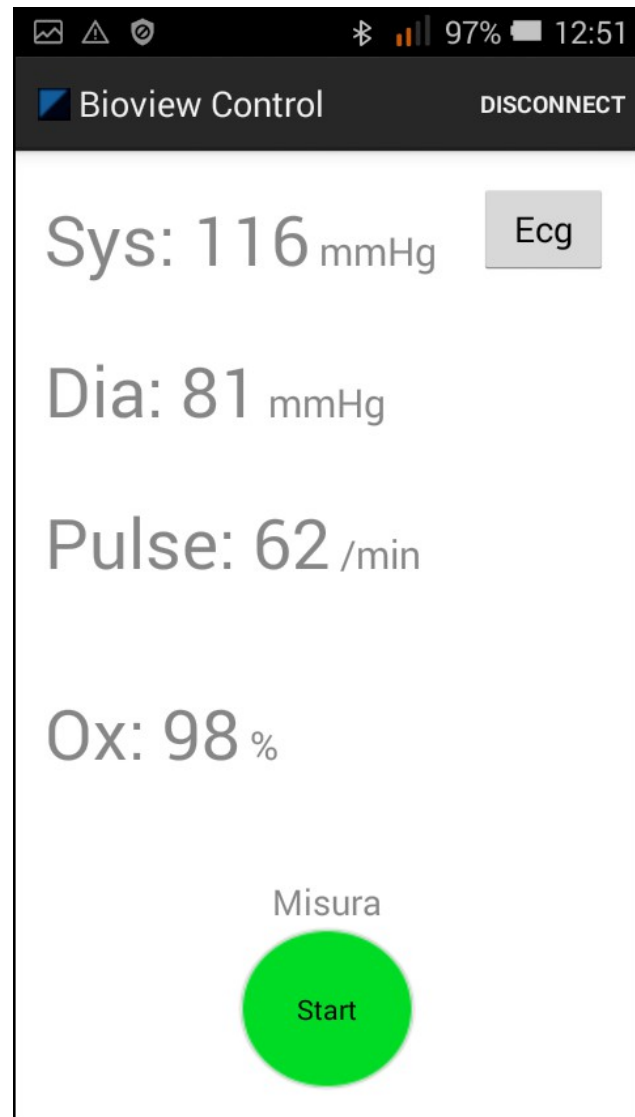
Rileva irregolarità del battito cardiaco

Cosa contiene Bioview:

1 Display a segmenti (custom)

1 Modulo Bluetooth

1 Modulo GSM/GPRS



## Bioview\_tag

Bioview\_tag è un dispositivo indossabile che comunica in trasmissione e ricezione con Bioview (2.4 GHz banda ISM) e determina la posizione in tempo reale del paziente (seduto, in piedi, sdraiato sul lato destro, sdraiato sul lato sinistro, supino, prono)

Invia un segnale di allarme nel caso di caduta del paziente

Invia un segnale di allarme nel caso il paziente si allontani oltre un certo raggio dall'area di degenza (10, 15 metri, valore impostabile)

Potenza di uscita fino a 100mW

Cosa contiene Bioview\_tag:

1 Giroscopio triassiale

1 Accelerometro triassiale

1 modulo Gps

